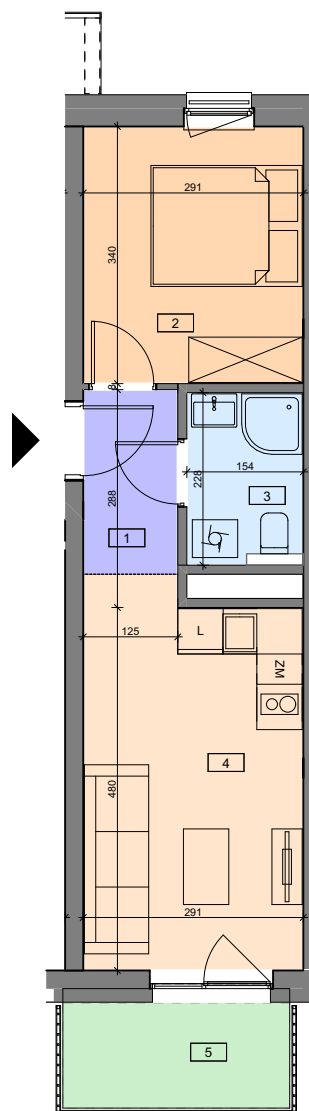


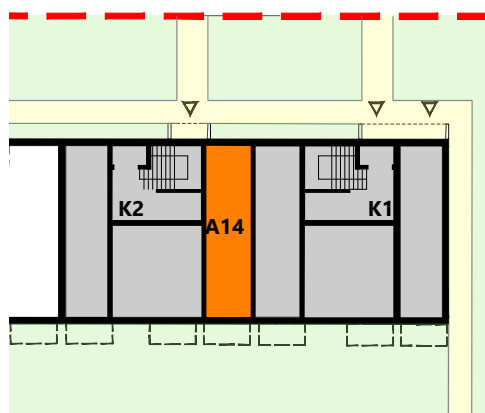
# BUDYNEK 1

Piętro 1  
Lokal A14

1	przedpokój	2,96
2	pokój	9,71
3	łazienka	3,30
4	pokój dzienny z aneksem ...	14,29
		<b>30,26 m<sup>2</sup></b>
5	balkon	4,16
		<b>4,16 m<sup>2</sup></b>



droga wewnętrzna



1. Wymiary pomieszczeń, lokalizację przyborów sanitarnych i inne podano na podstawie projektu budowlanego. W trakcie budowy mogą wystąpić różnice w stosunku do stanu wynikającego z projektu, właściwe dla specyfiki prac budowlanych.

2. Powierzchnia jest obliczana w świetle pionowych przegród w stanie wykończonym, przy uwzględnieniu tynków i okładzin o grubości 1,5cm, na poziomie podłogi oraz bez uwzględnienia listwe przypodłogowych, progów itp. Wymiary są podane w stanie bez wykończenia.

3. Powierzchnia użytkowa lokali określona jest na podstawie rozporządzenia Ministra Rozwoju w sprawie szczegółowego zakresu i formy projektu budowlanego z dnia 11.09.2020 r. oraz przy uwzględnieniu treści Polskiej Normy PN-ISO 9836:2015.